

Von der Poststelle zum digitalen Prozess

Digital Mail in der Praxis

Benjamin Schönfeld



Ihr Vortragender



Benjamin Schönfeld

Business Development Manager
Iron Mountain

benjamin.schoenfeld@ironmountain.com





Agenda

- › **Herausforderungen:** Analoge Poststellen als operatives Risiko
- › **Praxisbeispiel:** Die digitale Transformation des Posteingangs einer großen europäischen Bank
- › **In wenigen Schritten** vom Papier zum digitalen Workflow
- › **Vorteile** eines digitalen Posteingangs



Herausforderungen

1

Örtlich getrennte Teams begegnen Herausforderungen mit physischer Post.



Sicherer E-Mail-Zugriff ermöglicht vertrauenswürdige Kommunikation zwischen verteilten Teams.

2

Manuelle Verarbeitung von physischer Post führt zu Fehlern und Verzögerungen.



Beschleunigte Arbeitsabläufe verbessern Geschwindigkeit, Genauigkeit und Effizienz.

3

Post in Silos limitiert Geschäftserkenntnisse.



Integrierte Mail-Daten ermöglichen intelligendere Entscheidungen.

Praxisbeispiel: Der Weg zum digitalen Posteingang

Ausgangslage

- **Große europäische Bank** - tätig in 65 Ländern, 190.000 Mitarbeitende global
- 20-jährige globale Partnerschaft mit Iron Mountain für **Aktenarchivierung, -vernichtung und Ad-hoc-Scanning.**
- Aufgrund mangelnder Qualität des vorherigen Dienstleisters für den **digitalen Posteingang**, Wechsel zu Iron Mountain
- **Größte Problemfelder:**
 - mangelhafte Servicequalität (verlorenen Sendungen, Fehlzustellungen)
 - operative Risiken
 - fehlerhafte Kommunikation



Digitaler Posteingang: Die End-to-End Lösung

Umfang der Digital Mailroom Lösung

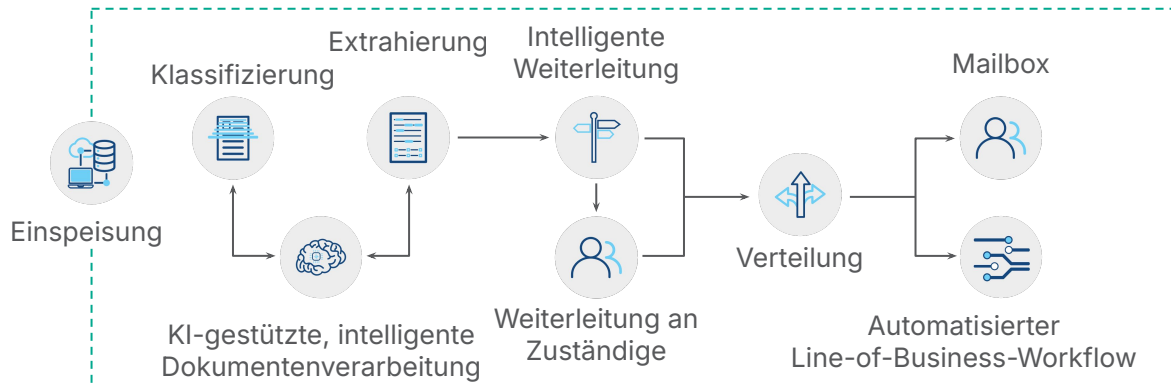
- › **End-to-End Management** der physischen und digitalen Post
- › Verarbeitung von **E-Rechnungen**
- › Sortierung von Dokumenten, **Barcodierung, Scannen, Indizierung und Datenerfassung**
- › **Übernahme von 80 % des Personals** des bisherigen Dienstleisters zur Sicherung des internen Know-hows
- › Präsenz an **5 zentralen Mailroom-Standorten**



So einfach geht der digitale Posteingang



2 Digitale Post gespeichert und einsehbar über



3 Optionen für physische Post



Zielsetzung & KPIs

- › Verbesserung der **SLAs für Postzustellung**
- › **Transparenz** mittels eines maßgeschneiderten Berichterstattungstools schaffen
- › **Prozessaudit Q4 2026:** Iron Mountain garantiert eine umfassende Analyse der neuen Poststellen- und bestehenden Archivierungsprozesse zur Identifikation weiterer Kostensenkungspotenziale und Beschleunigung der Servicezeiten.

Qualität sichern, Effizienz steigern, Transparenz erhöhen



Was kann Iron Mountain Digital Mail?



Optimierung von Abläufen: KI-gestützte Automatisierung extrahiert wichtige Daten, leitet Post automatisch weiter und integriert Postdaten in Geschäftsprozesse.



Verbesserte Zugänglichkeit: Der rollenbasierte Zugriff ermöglicht autorisierten Benutzer:innen eine effektivere Zusammenarbeit.



Operative Einblicke: Dashboards zeigen Leistungskennzahlen und Trends.



Verbesserung der Compliance: Vollständig überprüfbare Kontrollkette für digitale und physische Post



Kosten senken



Iron Mountain auf einen Blick

Schützen, erschließen und vergrößern Sie den Wert Ihrer Informationen und Assets



Rechenzentrum



Information Governance



Intelligente Verarbeitung und digitales Repository



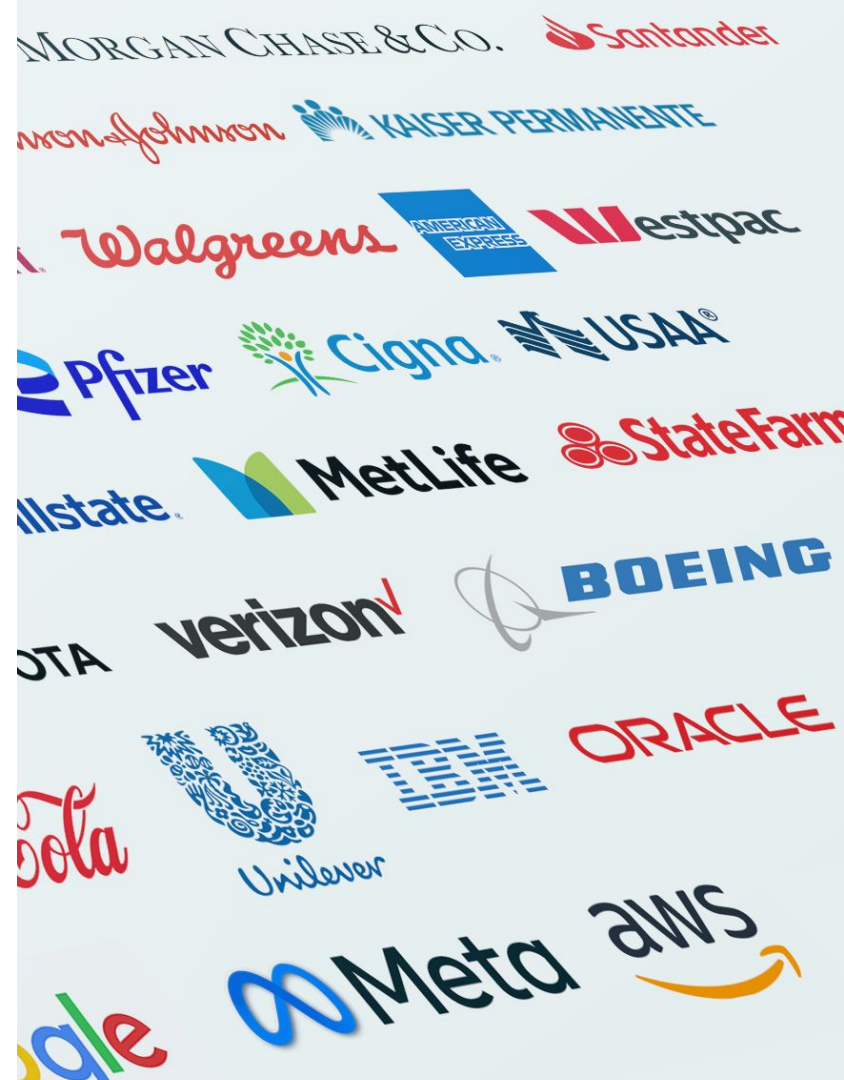
Aufbewahrung, Aktenvernichtung, Logistik und Kunst



Digitale Poststelle und Scanning



Asset Lifecycle Management



Iron Mountain Deutschland - Daten & Fakten



+70 Jahre

Markterfahrung
weltweit



15 Standorte

deutschlandweit



+230.000

aktive Kunden
weltweit

+3.500

deutschlandweit



+30 Jahre

Markterfahrung in
Deutschland



+340

Mountaineers



+12

Produkte und
Lösungen



+9,1 Mio.

eingelagerte m2
weltweit



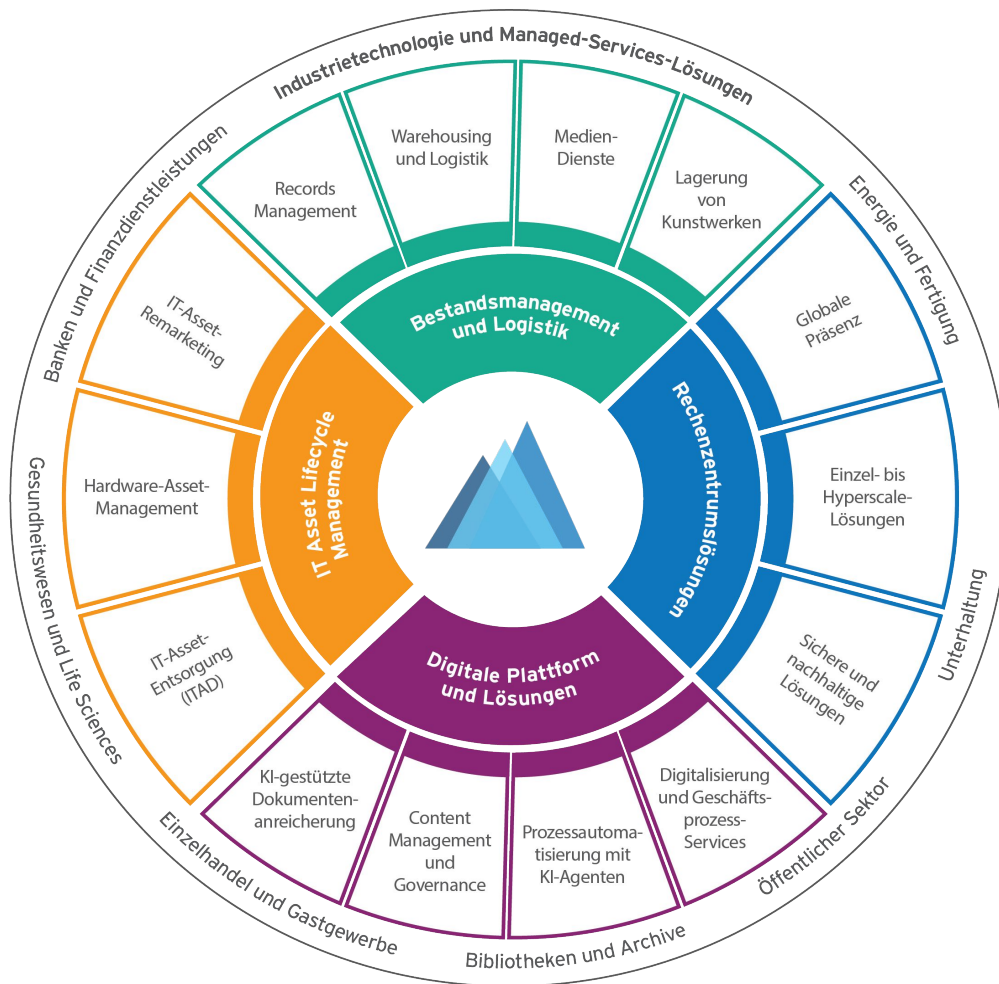
TR-RESISCAN

zertifizierte Standorte



#1

Weltmarktführer für
Archivierung &
Informations-
management



Iron Mountain heute Mehrwert erschließen

- ◆ 95 % der Fortune 1000 vertrauen uns
- ◆ Global aktiv: mehr als 240.000 Kund:innen in über 60 Ländern
- ◆ Größter ALM-Anbieter in Nordamerika und zweitgrößter weltweit
- ◆ Von Analyst:innen anerkannte KI-Digitalplattform, Nr. 9 der BPS-Anbieter
- ◆ Stabile Kapazitäten für Logistik, Rechenzentren und sichere Nachweisketten
- ◆ Kontinuierliche technologische Innovationen und starkes Engagement für Nachhaltigkeit

Fragen und Antworten mit



Benjamin Schöfeld

Business Development Manager
Iron Mountain

benjamin.schoenfeld@ironmountain.com



Webinar am 29.04.

Machen Sie Ihre Archive KI-ready

Jetzt anmelden